

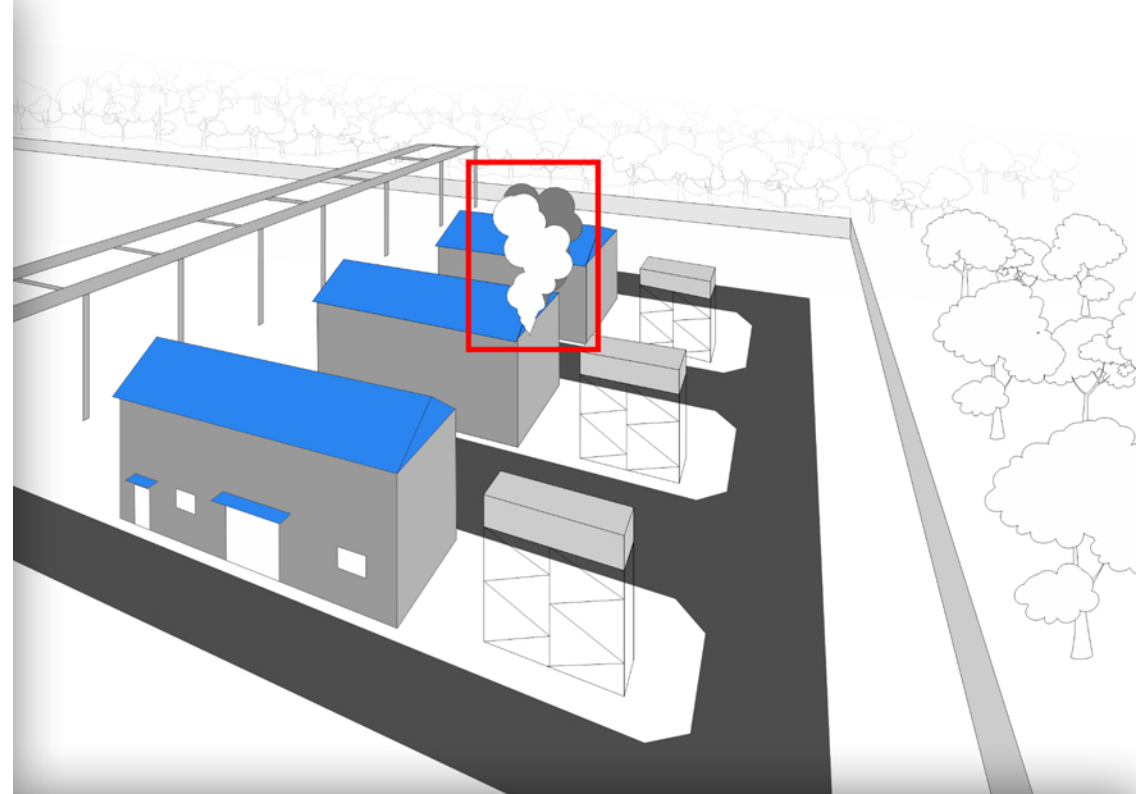
# Domination

Аппаратно  
Программный  
Комплекс



## Модуль видеонаналитики Domination

«Детектор дыма»



Повысьте безопасность объекта  
с помощью инструментов  
видеоанализа

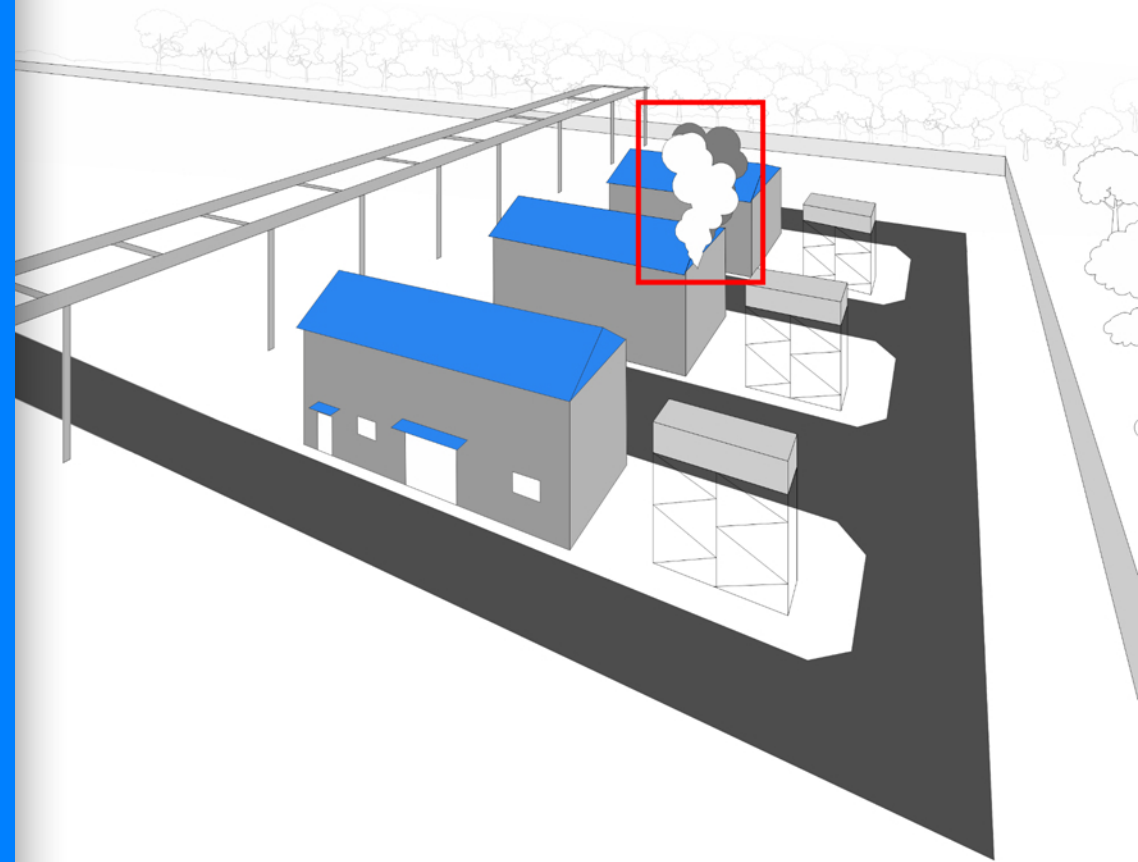


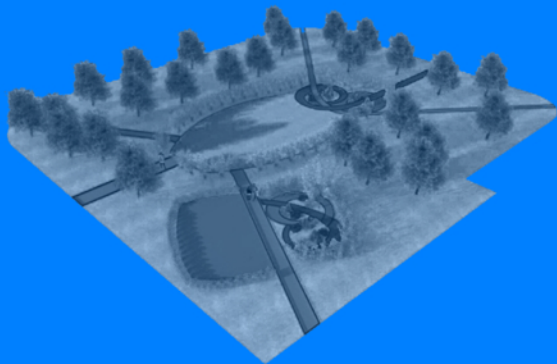
## Детектор дыма

Модуль обнаружит дым в области видимости видеокамеры и оповестит об этом оператора видеонаблюдения.

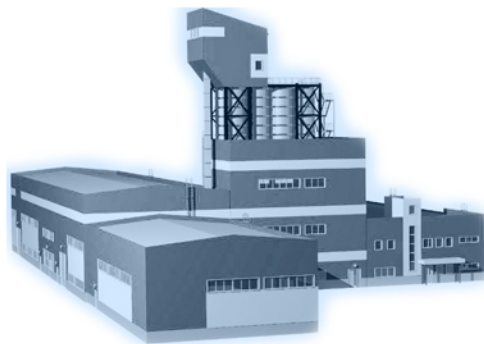
Детектор дыма используется только как вспомогательное средство контроля объектов на наличие задымленности. Не заменяет стандартные датчики дыма, но имеет некоторое преимущество перед ними в более быстром обнаружении дыма, до 30 секунд с начала возгорания.

Кадры с присутствием задымленности фиксируются в клиенте Domination как тревожное событие. События записываются в архив видеосервера для быстрого поиска при расследовании инцидента.





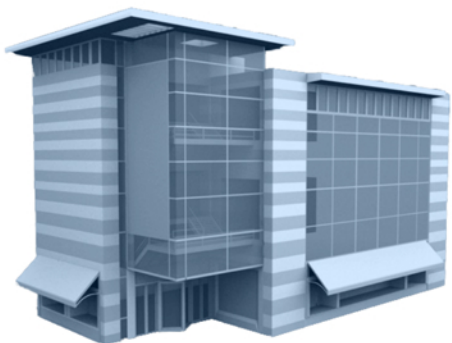
Открытые  
территории



Промышленные  
предприятия



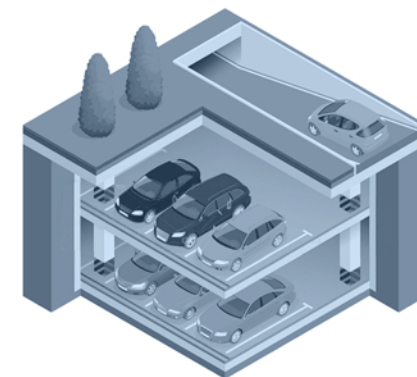
Прилегающие  
к предприятию  
территории



Торговые  
центры



Склады



Парковки,  
стоянки



### Обнаружение дыма на открытых территориях

Детектор дыма можно применять на объектах, где установить систему пожарной сигнализации нет возможности. Например, на открытых пространствах или предприятиях с большой территорией. Размещение видеокамер на вышках позволяет контролировать большие открытые пространства, например, лесные массивы, парки и т.д.



### Оперативные оповещения

Использование детектора дыма на любом объекте поможет обеспечить дополнительную пожарную безопасность и вовремя оповестить оператора о задымленности. Оперативные действия оператора помогут отреагировать на дым и предотвратить дальнейшее возгорание.



### Более быстрое расследование происшествий

Детектор дыма можно применять и в комплексе со стандартной системой пожарной сигнализации. В этом случае при срабатывании детектора дыма, видеосервер автоматически запишет событие в архив, что поможет быстро найти это событие и произвести расследование.



Задавать минимальное время реакции на срабатывание



Быстро воспроизводить запись за несколько секунд до начала этого события



Выделять на снимке дым красной рамкой



Указывать время повторного оповещения оператора при длительном событии



Показывать снимок с камеры в момент обнаружения события на мониторе оператора наблюдения



Настраивать реакцию на срабатывание детектора дыма - вывести камеру на тревожный монитор, подать сигнал тревоги, открыть или закрыть дверь



Записывать время события в архив видеосервера



Искать события в архиве видеосервера за указанный промежуток времени



## IP-камера

Любая IP-камера видеонаблюдения, совместимая с видеосервером Domination



## Видеосервер Domination

Видеосервер Domination



## Сервер видеоаналитики

Сервер видеоаналитики или компьютер под управлением ОС Windows, на котором будет происходить анализ видео.



## Компьютер оператора видеонаблюдения

Компьютер оператора видеонаблюдения с установленной программой «Видеоклиент Domination», на котором отображаются события видеоаналитики.

## Готовое решение Domination CBA

Протестированный системный блок, на котором происходит анализ и обработка видео.

Системный блок работает под управлением ОС Windows.

Вычислительной мощности сервера видеоаналитики хватит на обработку видео с 32 камер, настроенных на детектор дыма.

# Domination CBA



Заполни анкету и получи  
модули видеоаналитики  
на тест:



<http://goo.gl/tFKQys>

Круглосуточная поддержка:

8 800 700 20 95

[support@domination.one](mailto:support@domination.one)

[domination.one](http://domination.one)

## Бесплатный тест на 3 месяца



Распознавание  
лиц



Детектор  
лиц



Domination  
AUTO



Контроль  
скорости и  
направления



Детектор  
огня



Детектор  
дыма



Подсчет  
посетителей



Тепловая  
карта



Оставленные  
и забранные  
предметы



Детектор  
громкого  
звука



Вторжение  
в зону



Детектор  
периметра  
и пересечения  
линии